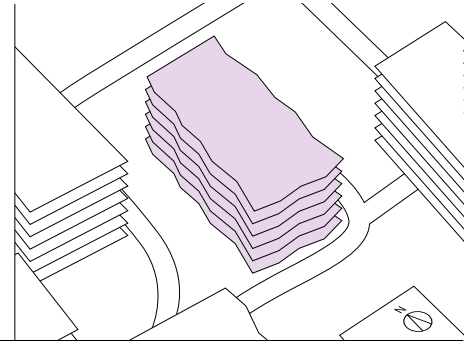
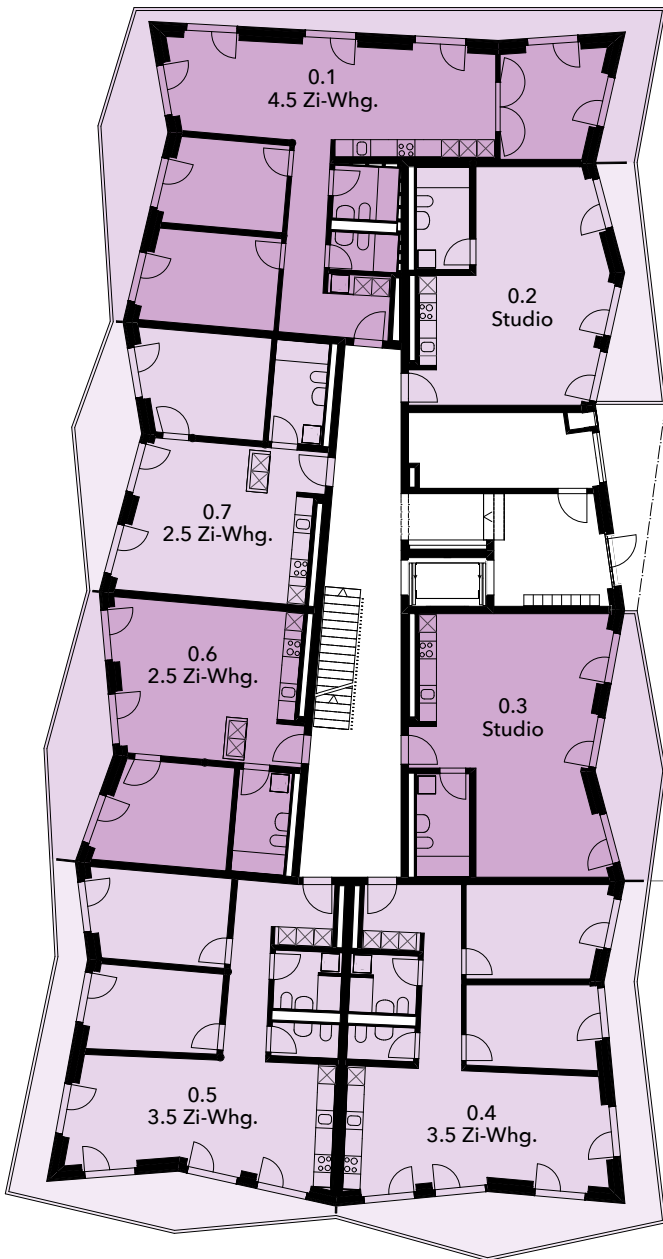


SCHWEIGHOF LUZERN-SÜD

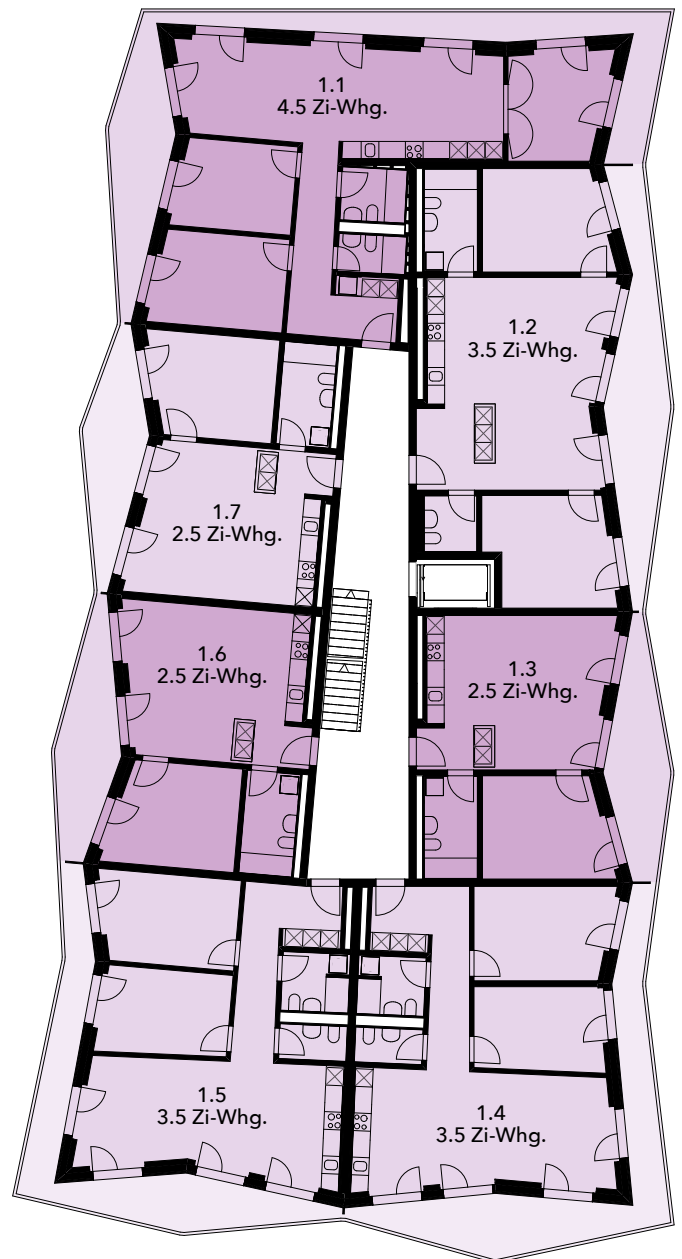
Schweighofplatz 5



Erdgeschoss



1.-4. Obergeschoss

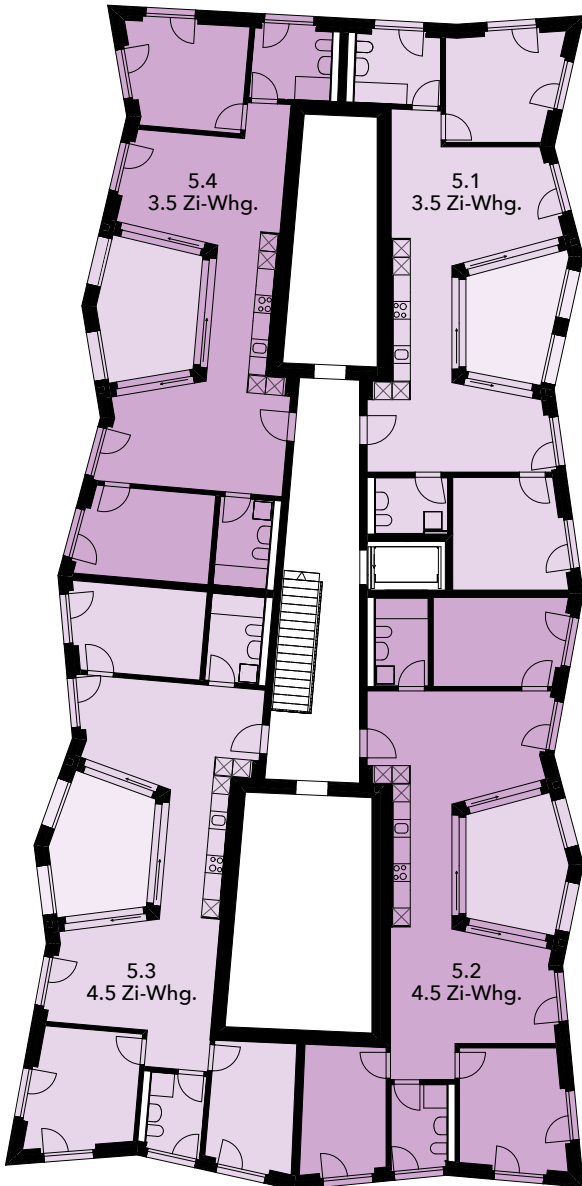


Schweighof

www.schweighof-luzern.ch

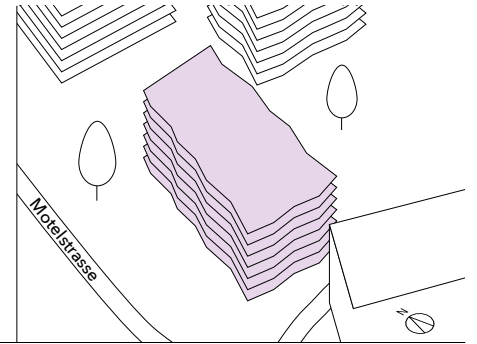
Schweighofplatz 5

5. Obergeschoss (Attikageschoss)

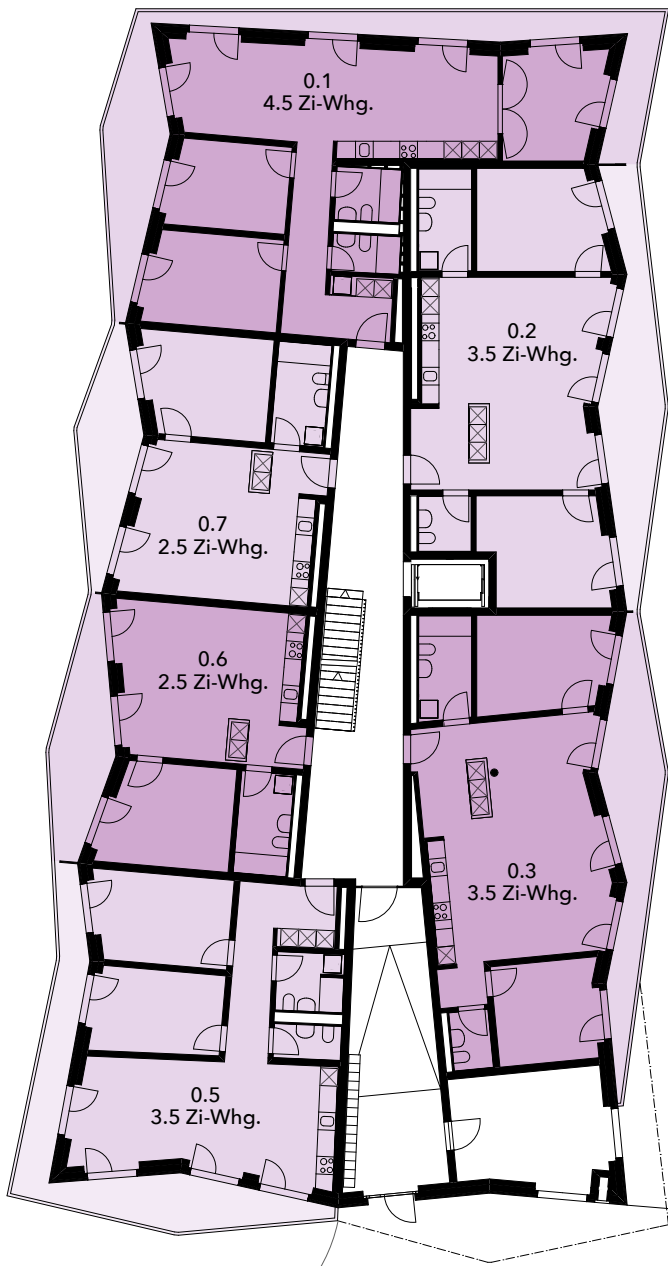


SCHWEIGHOF LUZERN-SÜD

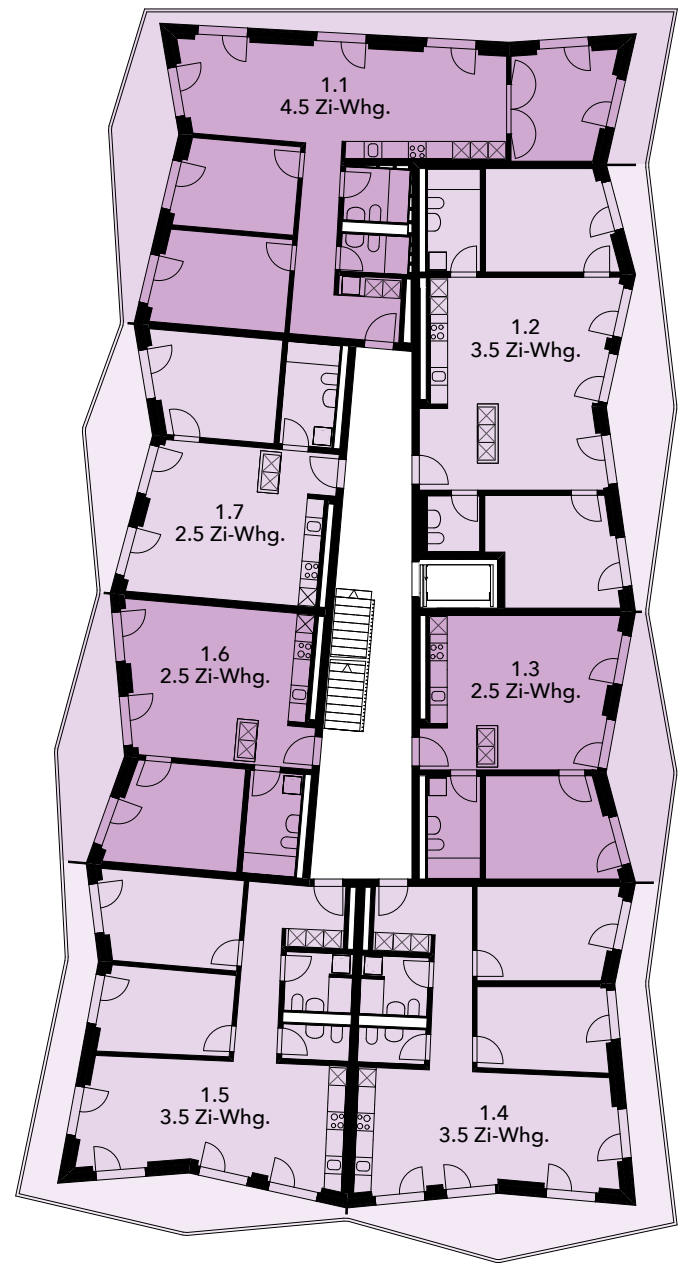
Schweighofweg 16



Erdgeschoss



1.-5. Obergeschoss

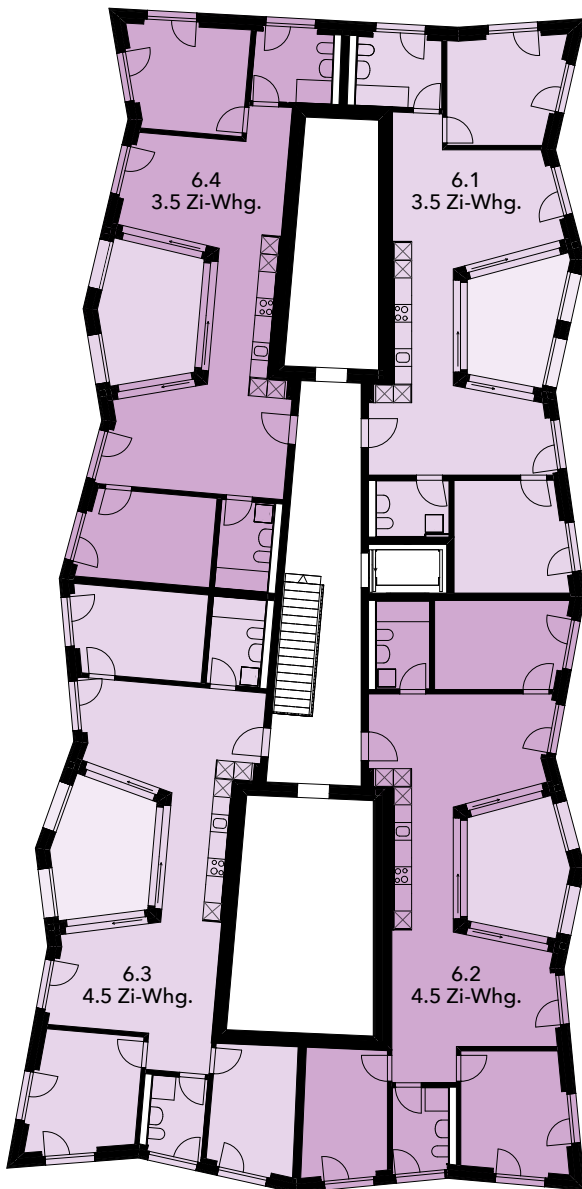


Schweighof

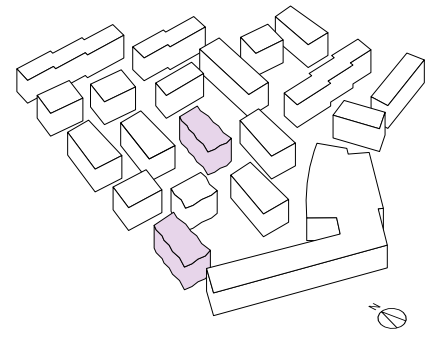
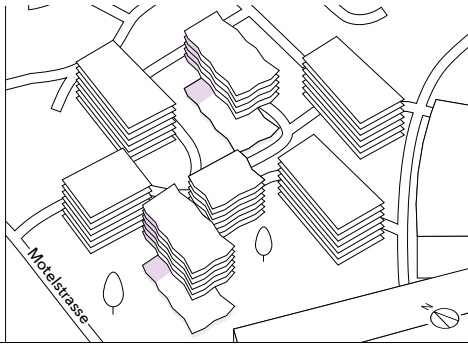
www.schweighof-luzern.ch

Schweighofweg 16

6. Obergeschoss (Attikageschoss)



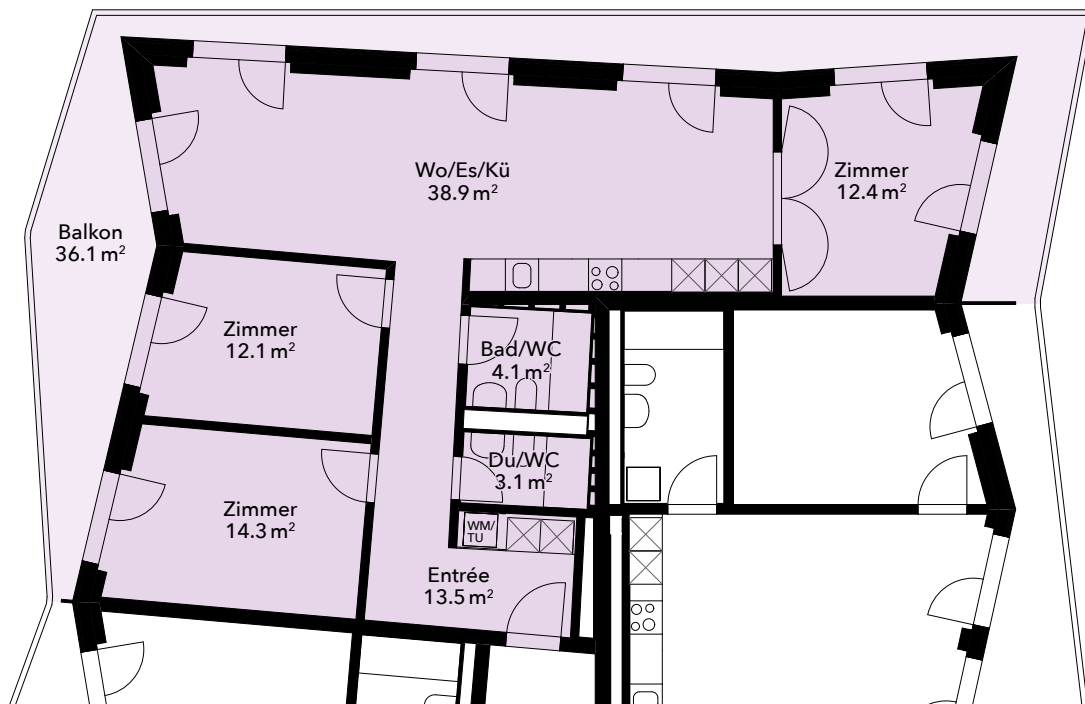
Schweighofplatz 5 Schweighofweg 16



Erdgeschoss / 1. / 2. / 3. / 4. / 5. Obergeschoss

4.5-Zimmer-Wohnung

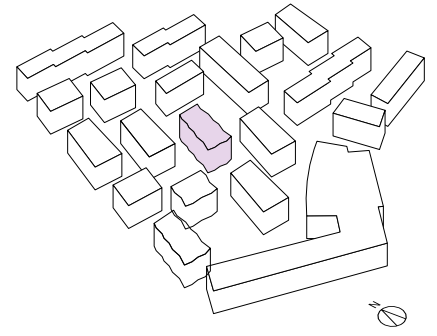
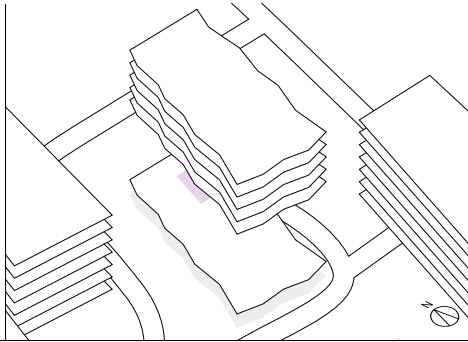
Nummer	Schweighofplatz 5	0.1/1.1/2.1/3.1/4.1
	Schweighofweg 16	0.1/1.1/2.1/3.1/4.1/5.1
Wohnfläche*	98.4 m ²	
Aussenfläche	36.1 m ²	



* Flächenangaben verstehen sich exkl. Aussen- und Innenwände

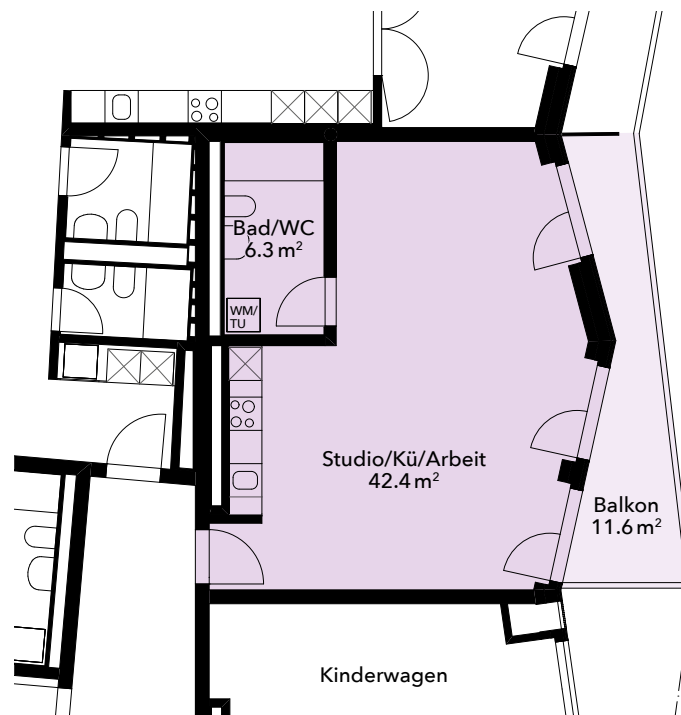
Schweighof

Schweighofplatz 5



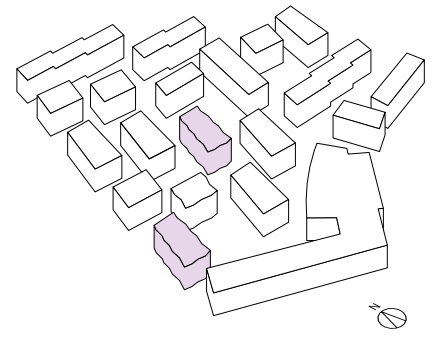
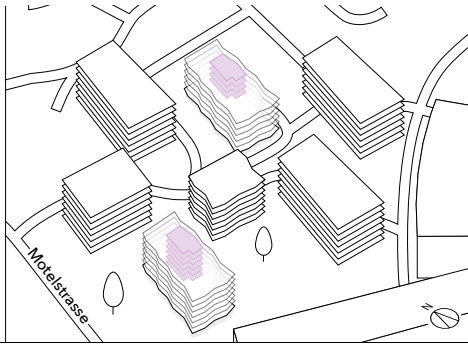
Erdgeschoss

Studio	
Nummer	0.2
Wohnfläche*	48.7 m ²
Aussenfläche	11.6 m ²



* Flächenangaben verstehen sich exkl. Aussen- und Innenwände

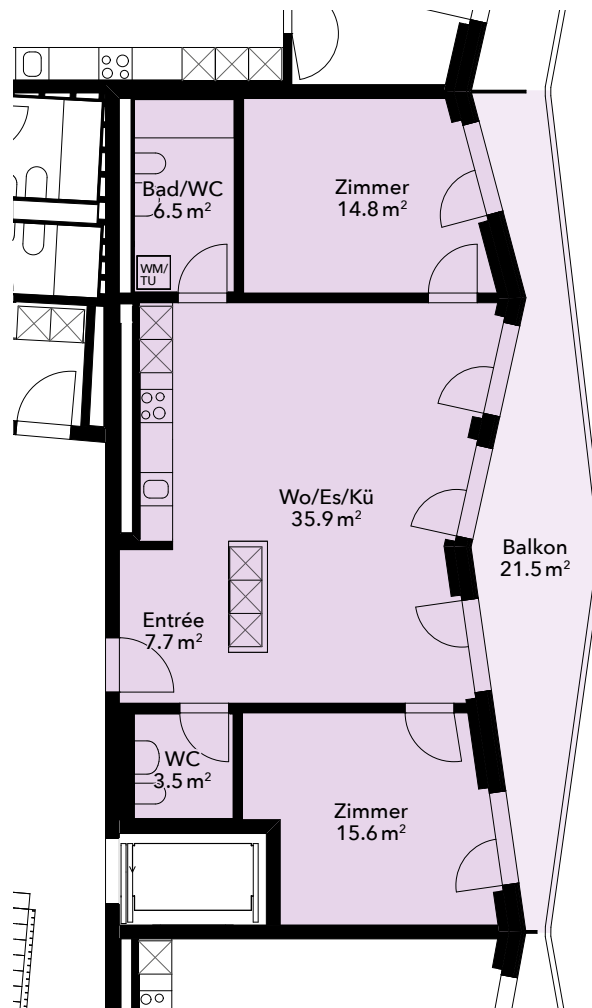
Schweighofplatz 5 Schweighofweg 16



Erdgeschoss / 1. / 2. / 3. / 4. / 5. Obergeschoss

3.5-Zimmer-Wohnung

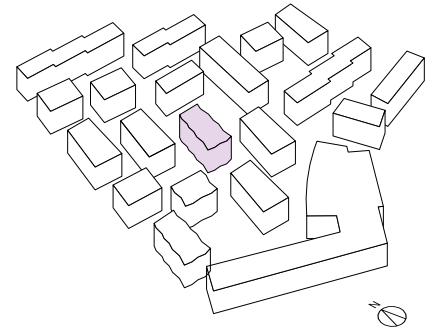
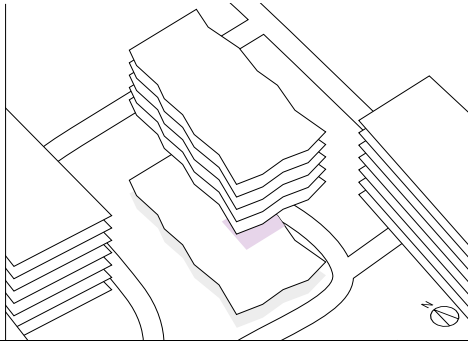
Nummer	Schweighofplatz 5	1.2/2.2/3.2/4.2
	Schweighofweg 16	0.2/1.2/2.2/3.2/4.2/5.2
Wohnfläche*	84.0 m ²	
Aussenfläche	21.5 m ²	



* Flächenangaben verstehen sich exkl. Aussen- und Innenwände

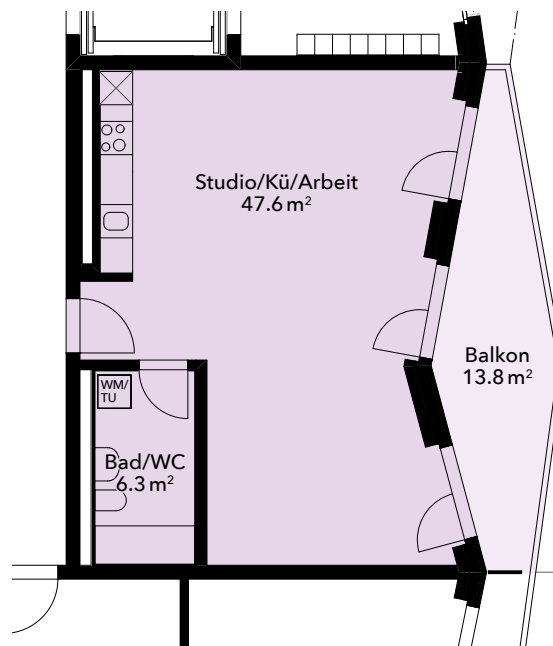
Schweighof

Schweighofplatz 5



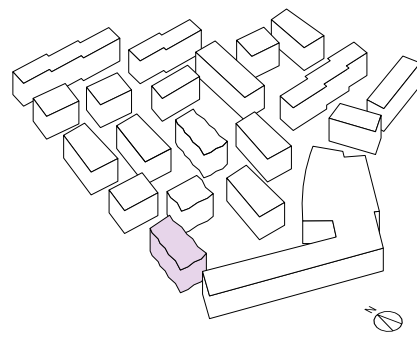
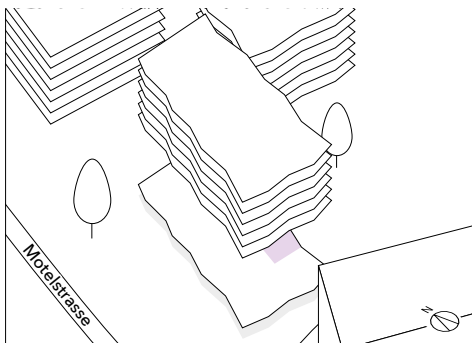
Erdgeschoss

Studio	
Nummer	0.3
Wohnfläche*	53.9 m ²
Aussenfläche	13.8 m ²



* Flächenangaben verstehen sich exkl. Aussen- und Innenwände

Schweighofweg 16



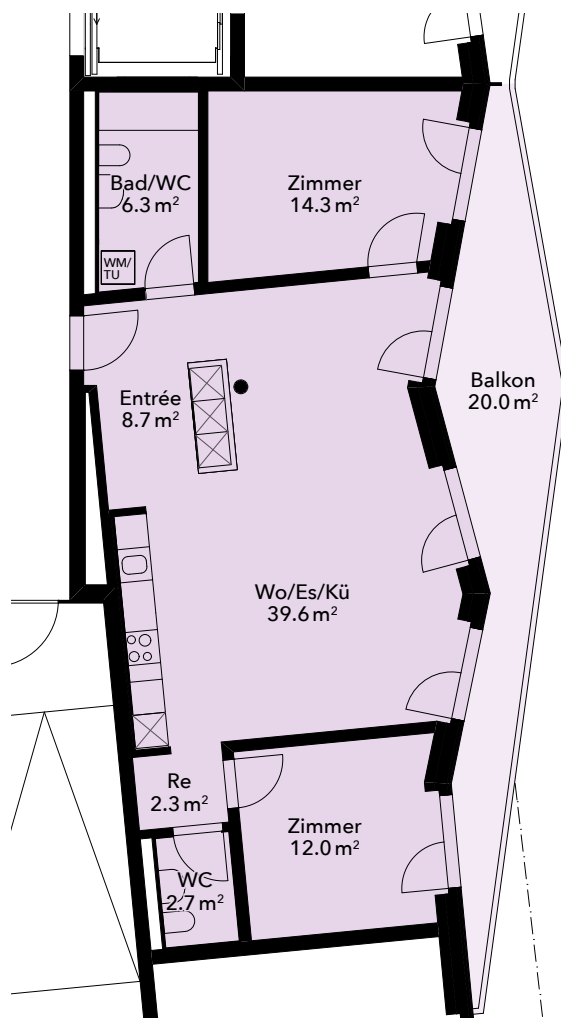
Erdgeschoss

3.5-Zimmer-Wohnung

Nummer 0.3

Wohnfläche* 85.9 m²

Aussenfläche 20.0 m²



* Flächenangaben verstehen sich exkl. Aussen- und Innenwände

Schweighof

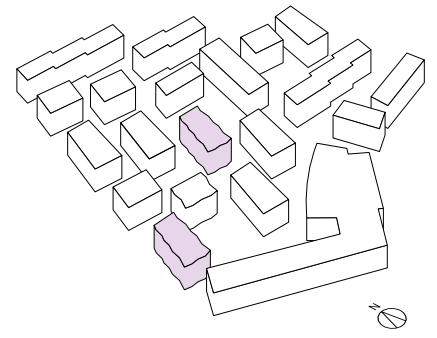
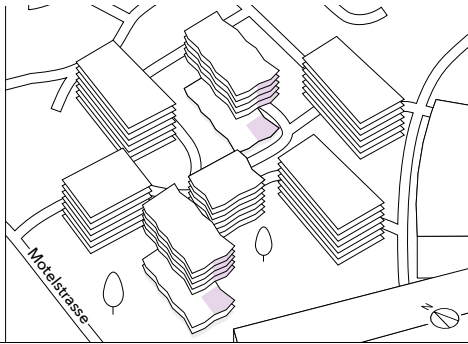
www.schweighof-luzern.ch

1:135

5m



Schweighofplatz 5 Schweighofweg 16



Erdgeschoss / 1. / 2. / 3. / 4. / 5. Obergeschoss

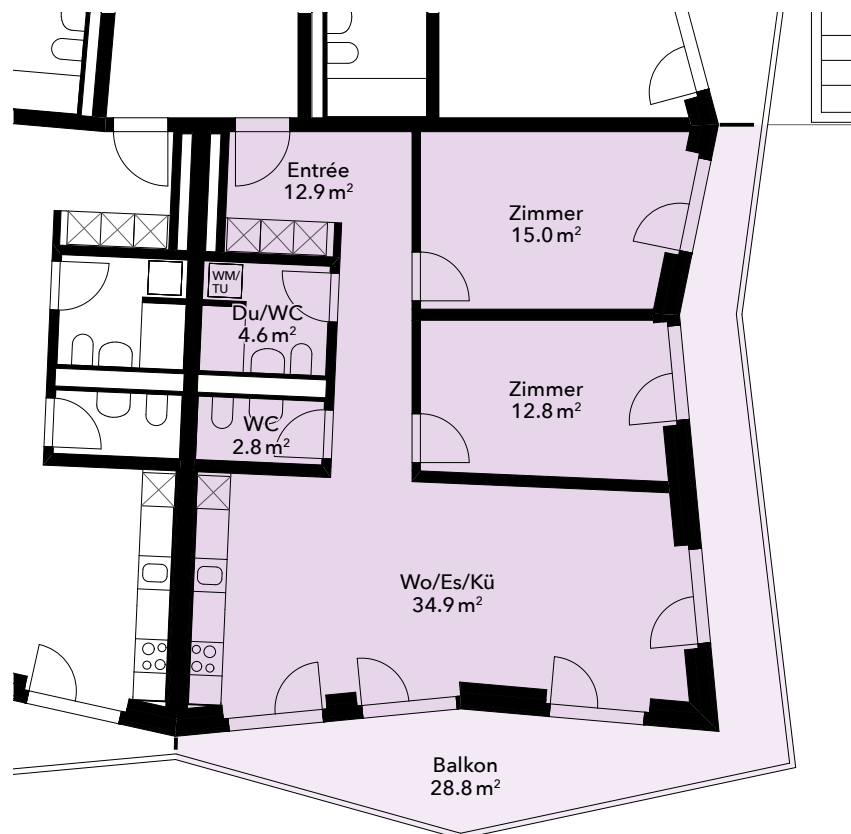
3.5-Zimmer-Wohnung

Nummer Schweighofplatz 5 0.4/1.4/2.4/3.4/4.4

Schweighofweg 16 1.4/2.4/3.4/4.4/5.4

Wohnfläche* 83.0 m²

Aussenfläche 28.8 m²



* Flächenangaben verstehen sich exkl. Aussen- und Innenwände

Schweighof

www.schweighof-luzern.ch

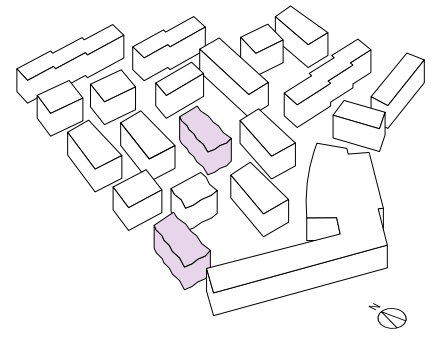
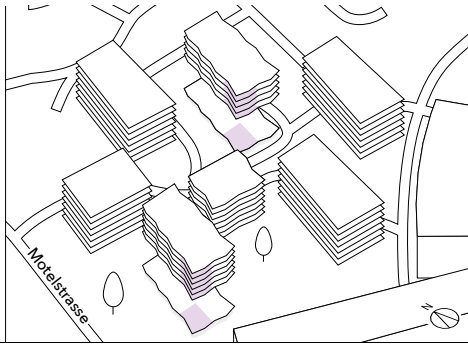
1:135



5m



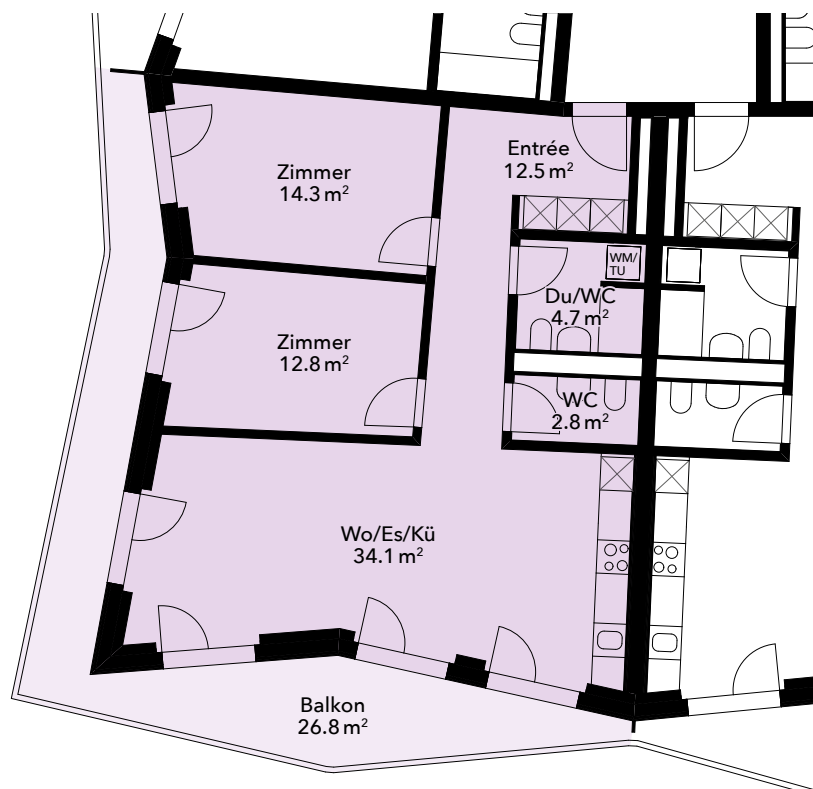
Schweighofplatz 5 Schweighofweg 16



Erdgeschoss / 1. / 2. / 3. / 4. / 5. Obergeschoss

3.5-Zimmer-Wohnung

Nummer	Schweighofplatz 5	0.5/1.5/2.5/3.5/4.5
	Schweighofweg 16	0.5/1.5/2.5/3.5/4.5 / 5.5
Wohnfläche*	81.2 m ²	
Aussenfläche	26.8 m ²	



* Flächenangaben verstehen sich exkl. Aussen- und Innenwände

Schweighof

www.schweighof-luzern.ch

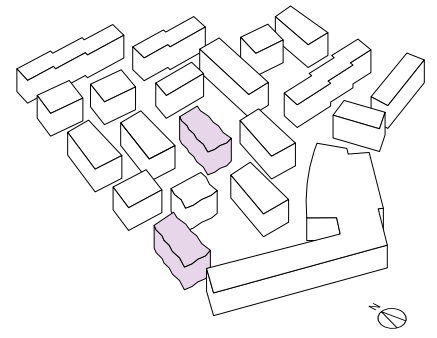
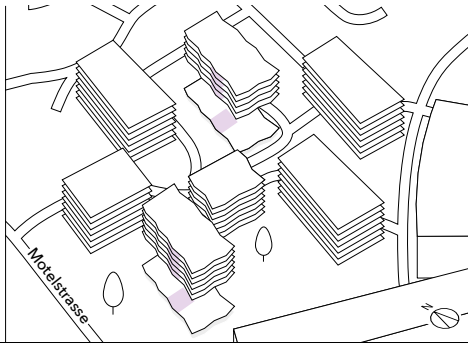
1:135



5m



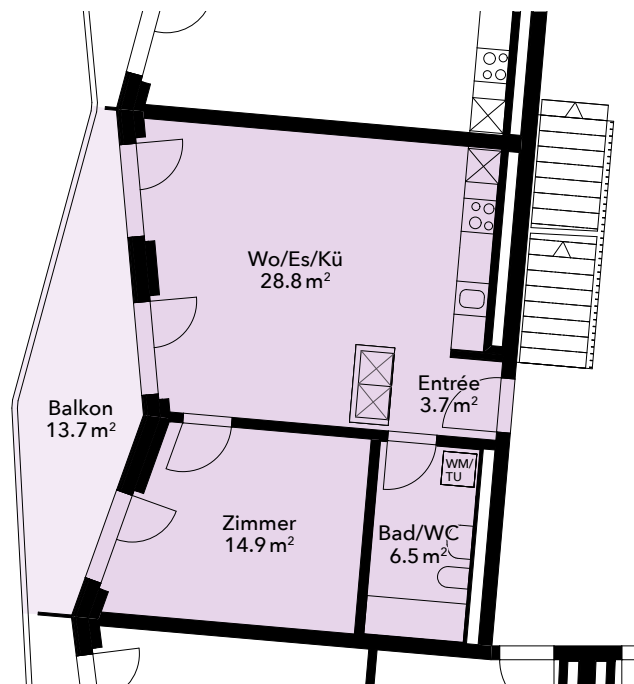
Schweighofplatz 5 Schweighofweg 16



Erdgeschoss / 1. / 2. / 3. / 4. / 5. Obergeschoss

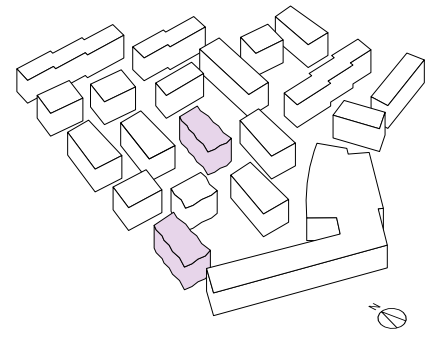
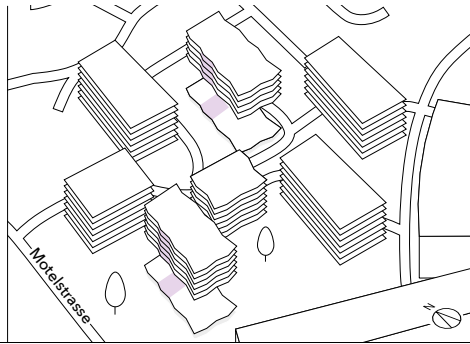
2.5-Zimmer-Wohnung

Nummer	Schweighofplatz 5	0.6/1.6/2.6/3.6/4.6
	Schweighofweg 16	0.6/1.6/2.6/3.6/4.6/5.6
Wohnfläche*	53.9 m ²	
Aussenfläche	13.7 m ²	



* Flächenangaben verstehen sich exkl. Aussen- und Innenwände

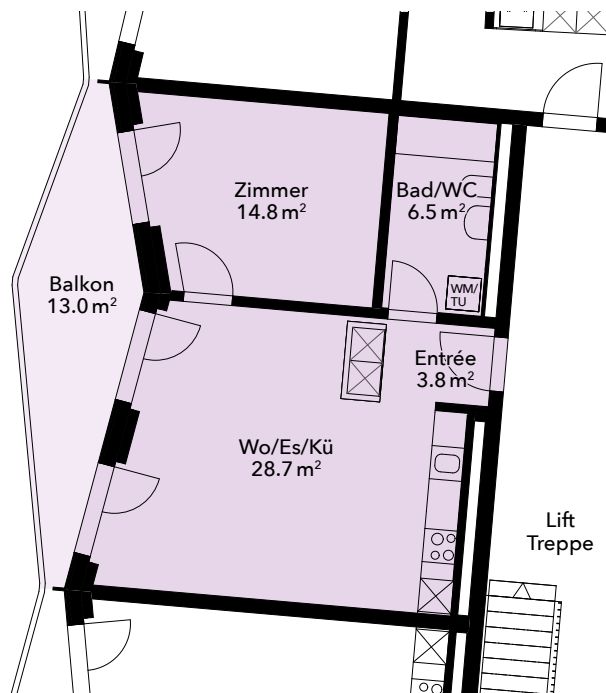
Schweighofplatz 5 Schweighofweg 16



Erdgeschoss / 1. / 2. / 3. / 4. / 5. Obergeschoss

2.5-Zimmer-Wohnung

Nummer	Schweighofplatz 5	0.7/1.7/2.7/3.7/4.7
	Schweighofweg 16	0.7/1.7/2.7/3.7/4.7/5.7
Wohnfläche*	53.8 m ²	
Aussenfläche	13.0 m ²	



* Flächenangaben verstehen sich exkl. Aussen- und Innenwände

Schweighof

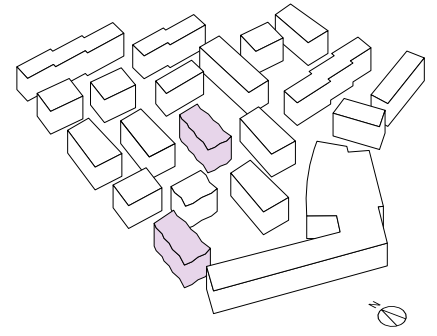
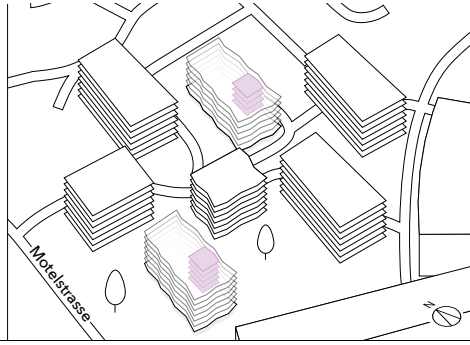
www.schweighof-luzern.ch

1:135

5m



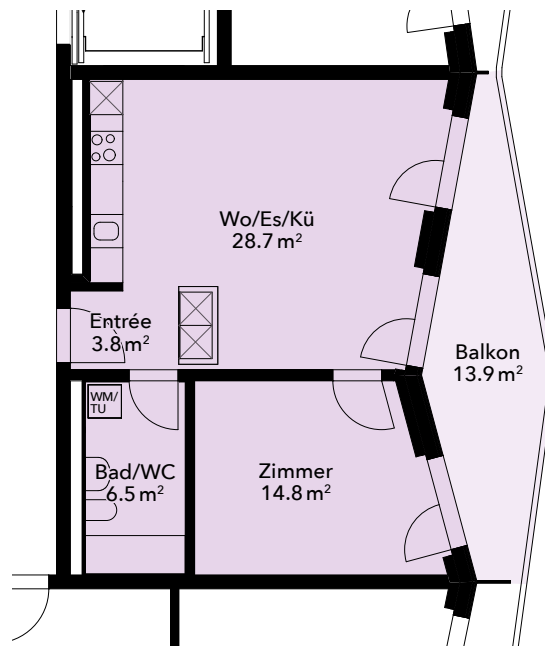
Schweighofplatz 5 Schweighofweg 16



1./2./3./4./5. Obergeschoss

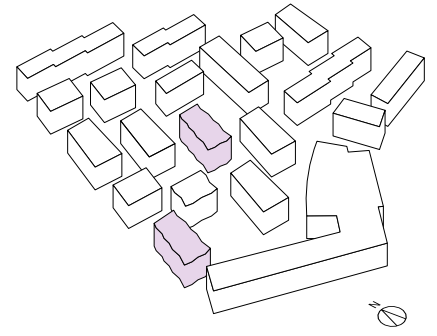
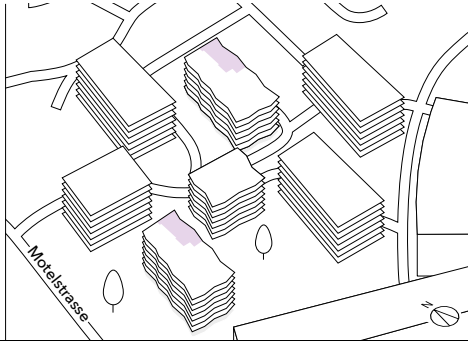
2.5-Zimmer-Wohnung

Nummer	Schweighofplatz 5	1.3/2.3/3.3/4.3
	Schweighofweg 16	1.3/2.3/3.3/4.3/5.3
Wohnfläche*	53.8 m ²	
Aussenfläche	13.9 m ²	



* Flächenangaben verstehen sich exkl. Aussen- und Innenwände

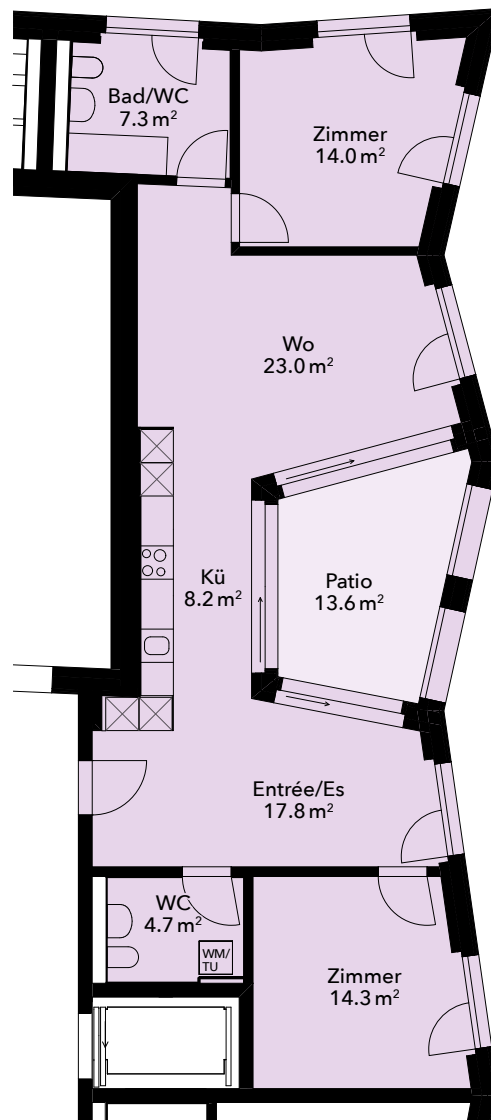
Schweighofplatz 5 Schweighofweg 16



Attikageschoss

3.5-Zimmer-Wohnung

Nummer	Schweighofplatz 5	5.1
	Schweighofweg 16	6.1
Wohnfläche*	89.3 m ²	
Aussenfläche	13.6 m ²	



* Flächenangaben verstehen sich exkl. Aussen- und Innenwände

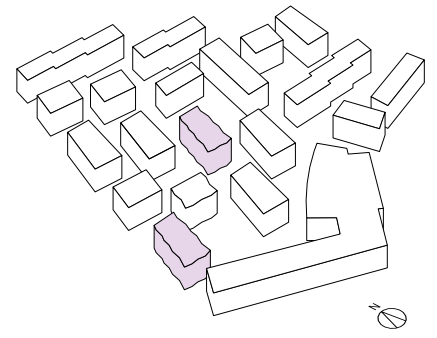
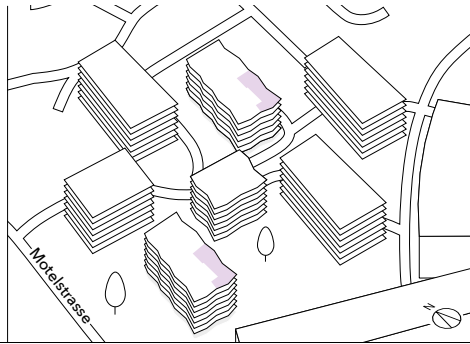
Schweighof

www.schweighof-luzern.ch

1:135



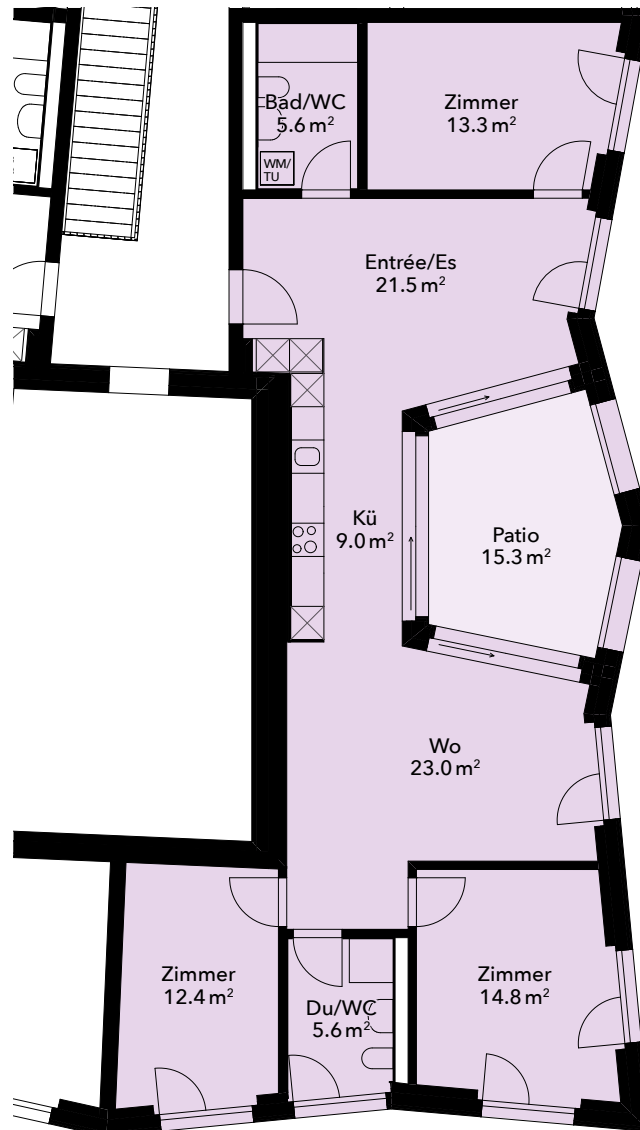
Schweighofplatz 5 Schweighofweg 16



Attikageschoss

4.5-Zimmer-Wohnung

Nummer	Schweighofplatz 5	5.2
	Schweighofweg 16	6.2
Wohnfläche*	105.2 m ²	
Aussenfläche	15.3 m ²	



* Flächenangaben verstehen sich exkl. Aussen- und Innenwände

Schweighof

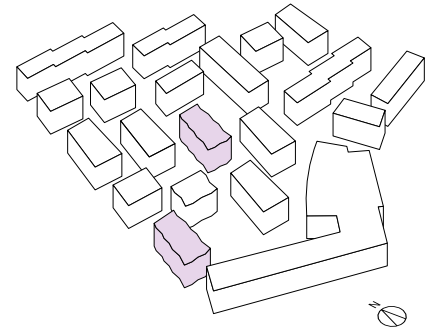
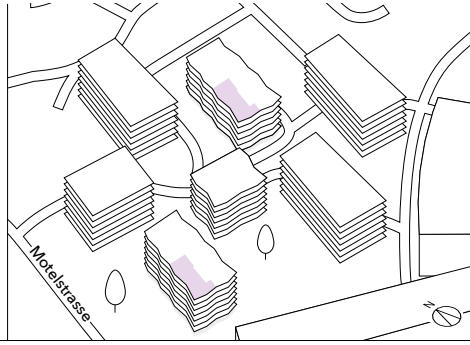
www.schweighof-luzern.ch

1:135

5m



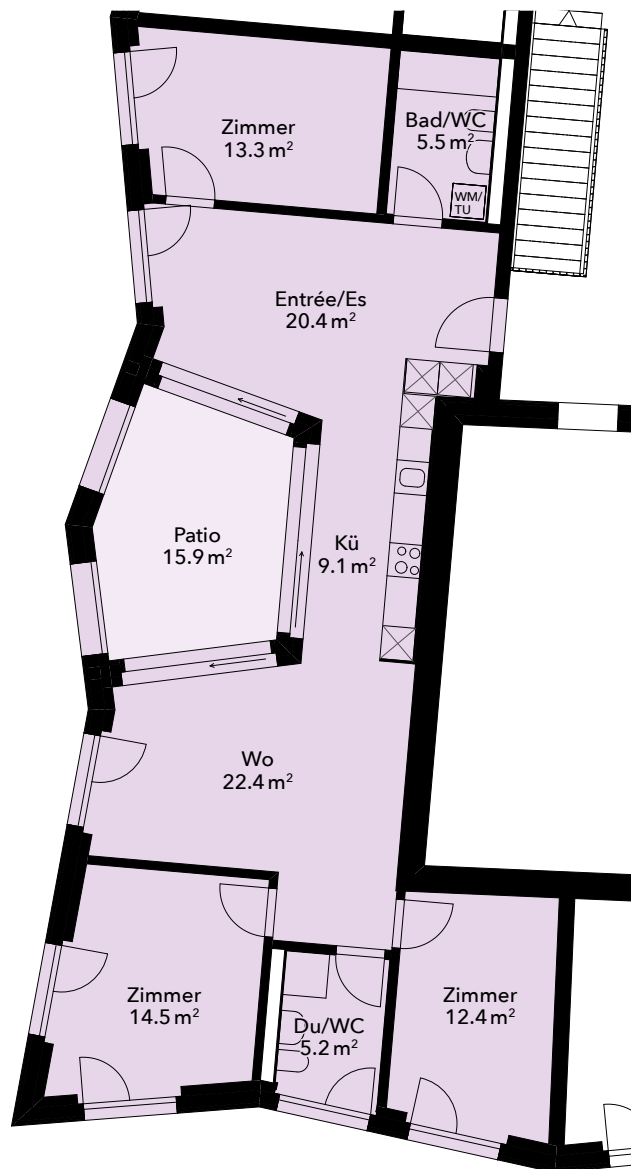
Schweighofplatz 5 Schweighofweg 16



Attikageschoss

4.5-Zimmer-Wohnung

Nummer	Schweighofplatz 5	5.3
	Schweighofweg 16	6.3
Wohnfläche*	102.8 m ²	
Aussenfläche	15.9 m ²	



* Flächenangaben verstehen sich exkl. Aussen- und Innenwände

Schweighof

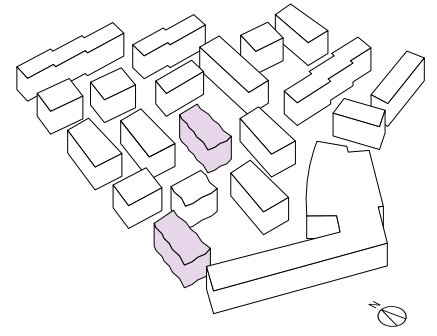
www.schweighof-luzern.ch

1:135

5m



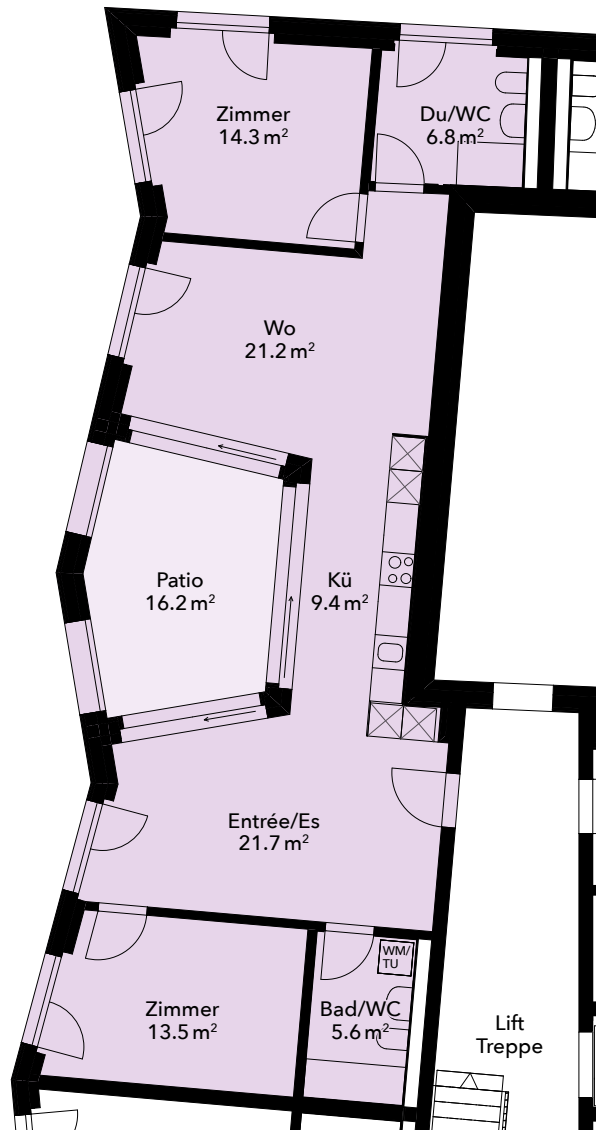
Schweighofplatz 5 Schweighofweg 16



Attikageschoss

3.5-Zimmer-Wohnung

Nummer	Schweighofplatz 5	5.4
	Schweighofweg 16	6.4
Wohnfläche*	92.5 m ²	
Aussenfläche	16.2 m ²	



* Flächenangaben verstehen sich exkl. Aussen- und Innenwände

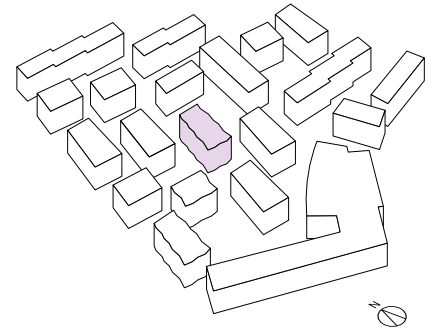
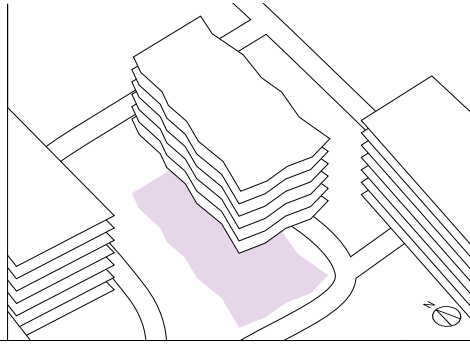
Schweighof

www.schweighof-luzern.ch

1:135



Schweighofplatz 5

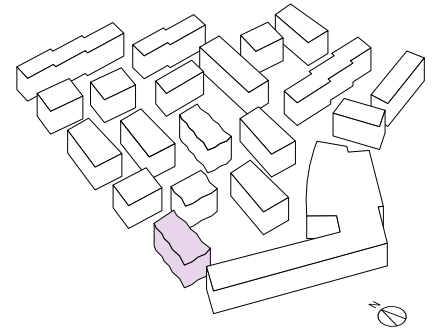
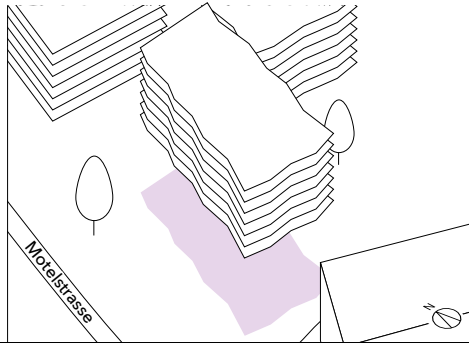


Untergeschoss



Schweighof





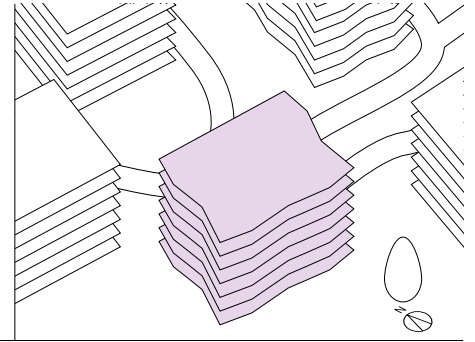
Untergeschoss



* Flächenangaben verstehen sich exkl. Aussen- und Innenwände

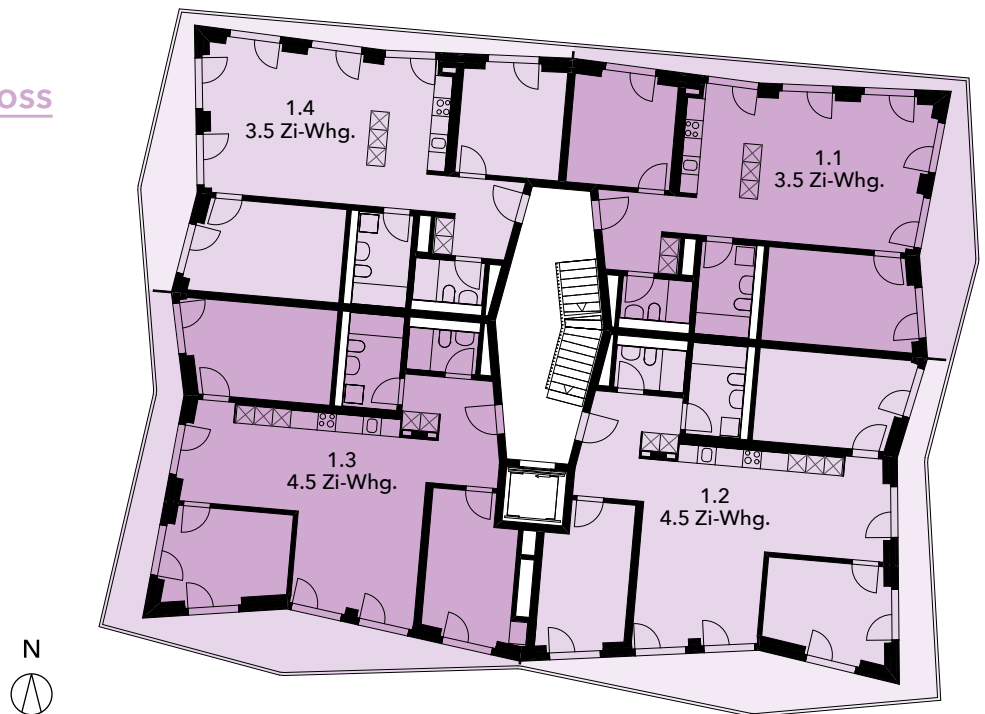
SCHWEIGHOF LUZERN-SÜD

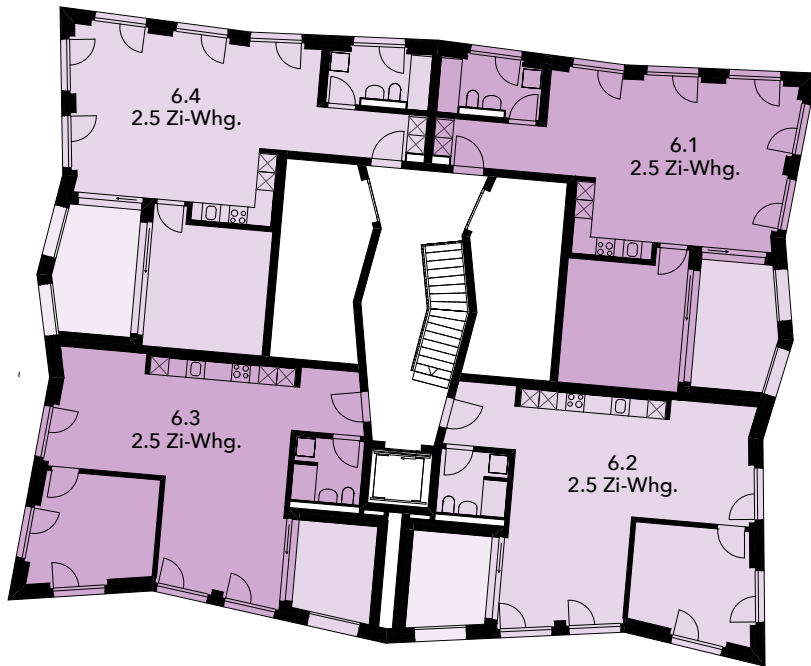
Schweighofweg 10



Erdgeschoss

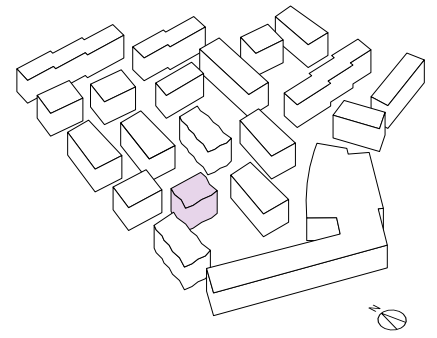
1.-5. Obergeschoss





6. Obergeschoss (Attikageschoss)





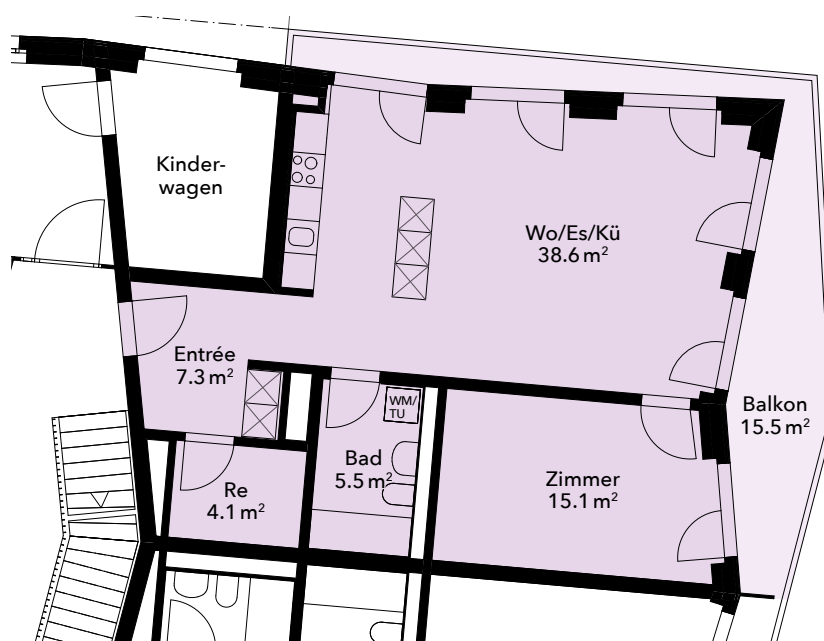
Erdgeschoss

2.5-Zimmer-Wohnung

Nummer 0.1

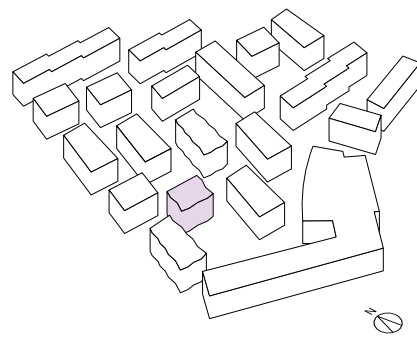
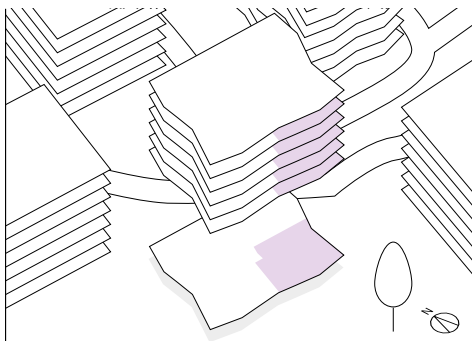
Wohnfläche* 70.6 m²

Aussenfläche 15.5 m²



* Flächenangaben verstehen sich exkl. Aussen- und Innenwände

Schweighofweg 10



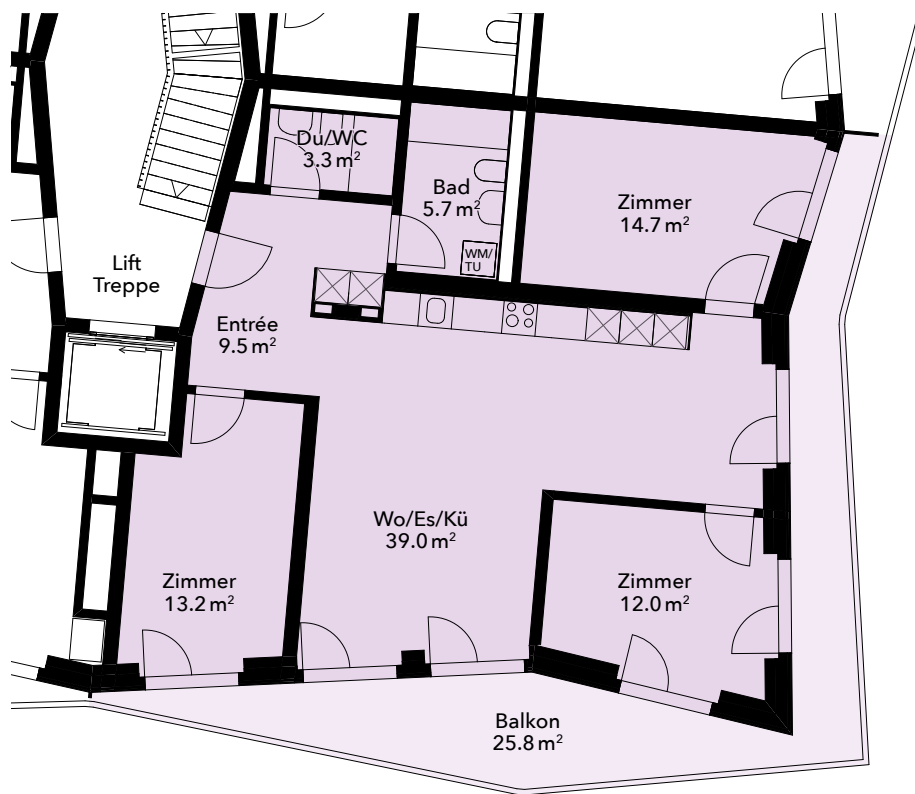
Erdgeschoss / 1. / 2. / 3. / 4. / 5. Obergeschoss

4.5-Zimmer-Wohnung

Nummer 0.2 / 1.2 / 2.2 / 3.2 / 4.2 / 5.2

Wohnfläche* 97.4 m²

Aussenfläche 25.8 m²



* Flächenangaben verstehen sich exkl. Aussen- und Innenwände

Schweighof

www.schweighof-luzern.ch

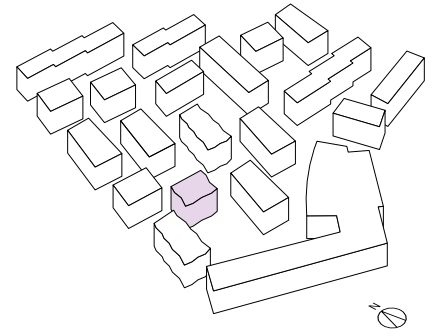
1:135



5m



Schweighofweg 10



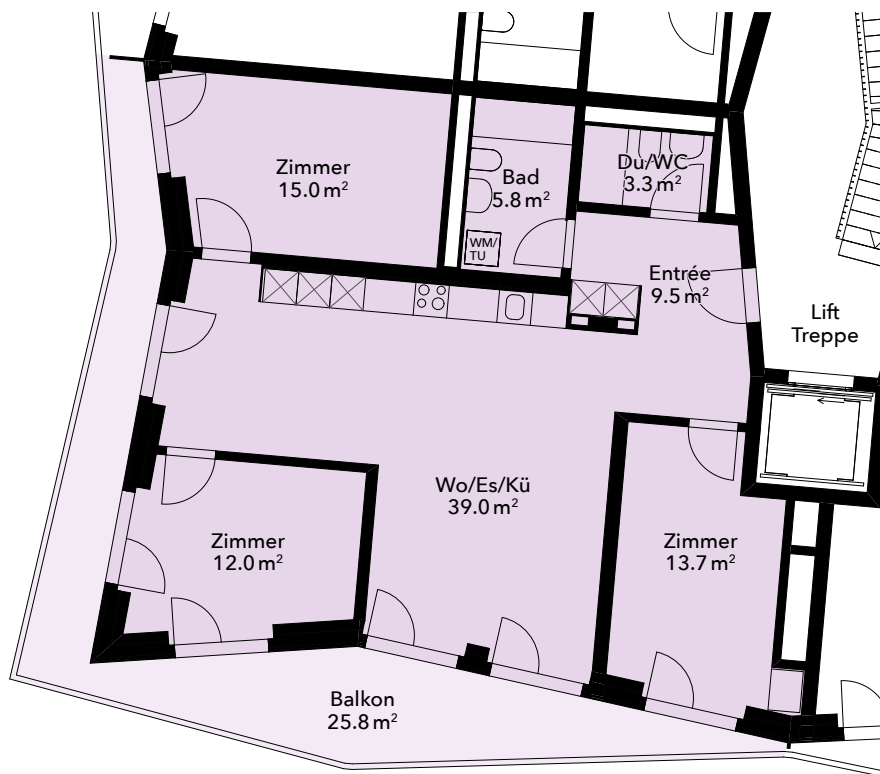
Erdgeschoss / 1. / 2. / 3. / 4. / 5. Obergeschoss

4.5-Zimmer-Wohnung

Nummer 0.3/1.3/2.3/3.3/4.3/5.3

Wohnfläche* 98.3 m²

Aussenfläche 25.8 m²



* Flächenangaben verstehen sich exkl. Aussen- und Innenwände

Schweighof

www.schweighof-luzern.ch

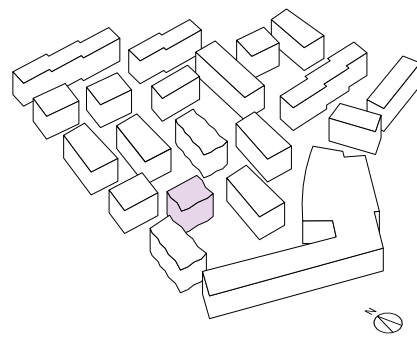
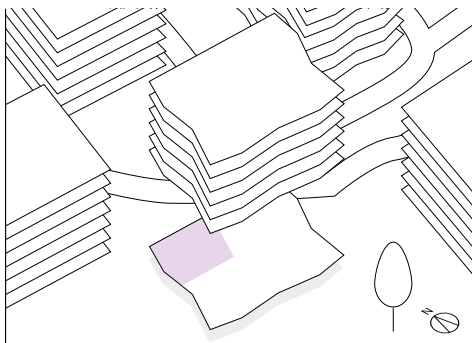
1:135



5m



Schweighofweg 10



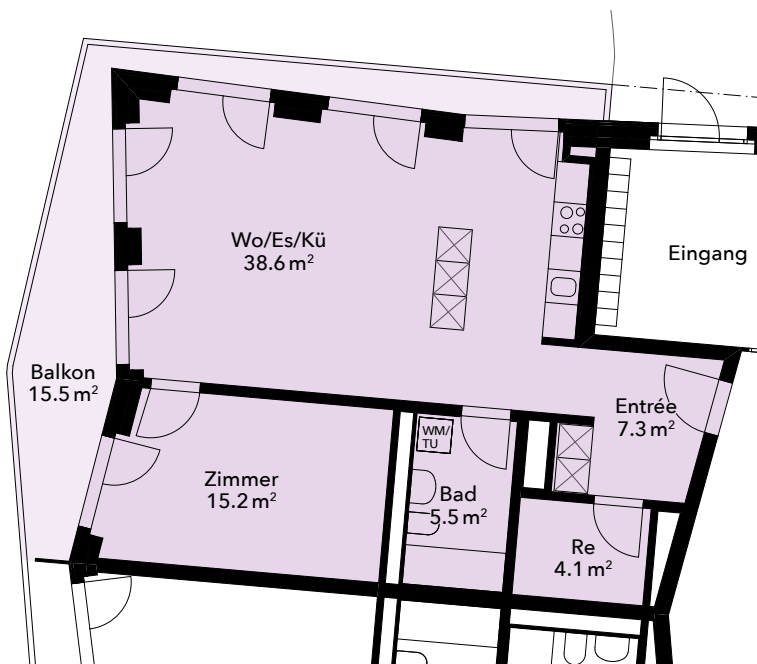
Erdgeschoss

2.5-Zimmer-Wohnung

Nummer 0.4

Wohnfläche* 70.7 m²

Aussenfläche 15.5 m²



* Flächenangaben verstehen sich exkl. Aussen- und Innenwände

Schweighof

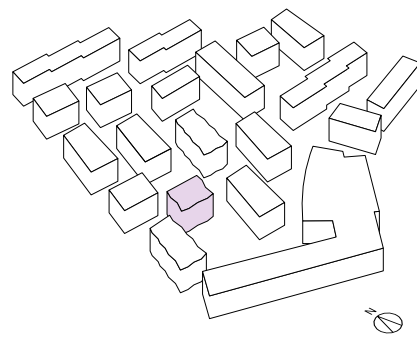
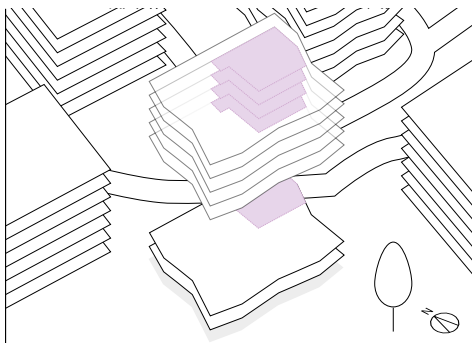
www.schweighof-luzern.ch

1:135

5m



Schweighofweg 10



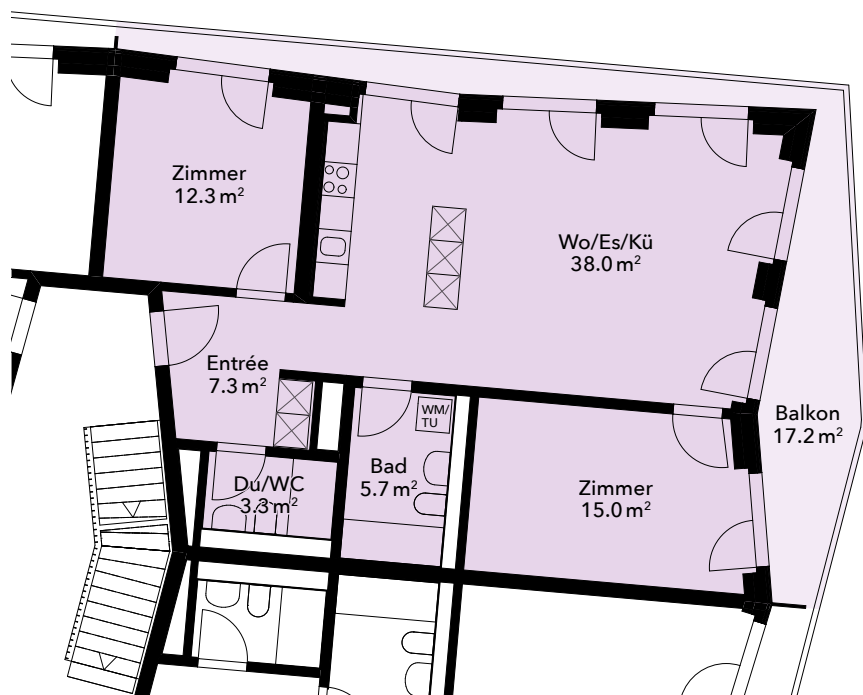
1./2./3./4./5. Obergeschoss

3.5-Zimmer-Wohnung

Nummer 1.1/2.1/3.1/4.1/5.1

Wohnfläche* 81.6 m²

Aussenfläche 17.2 m²

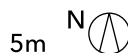


* Flächenangaben verstehen sich exkl. Aussen- und Innenwände

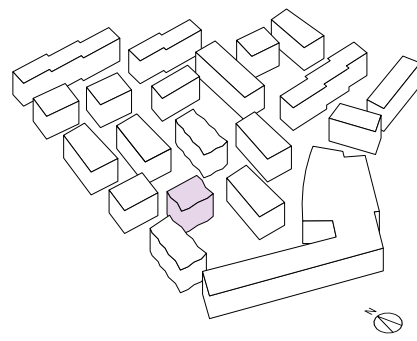
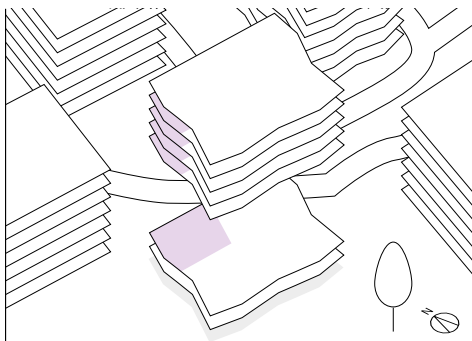
Schweighof

www.schweighof-luzern.ch

1:135



Schweighofweg 10



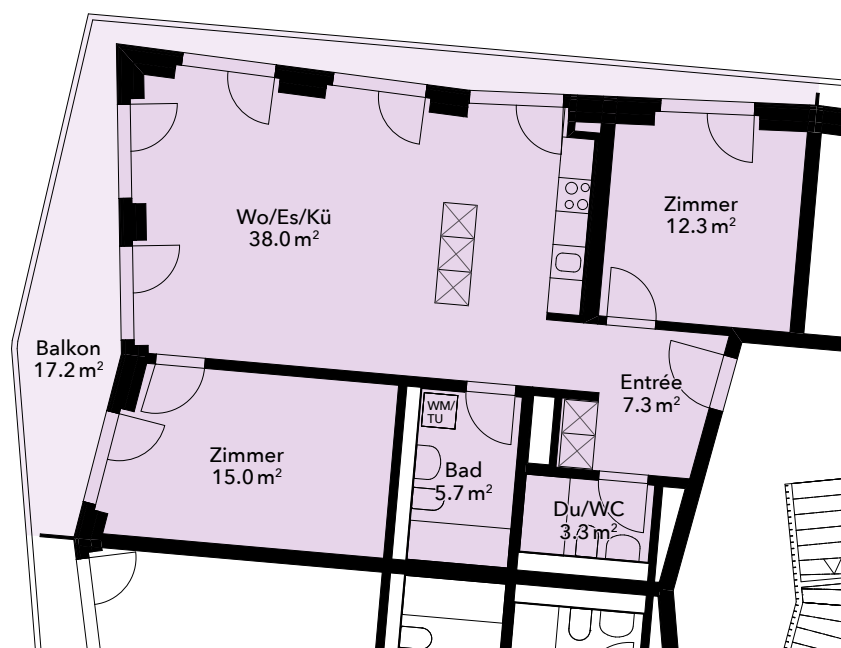
1./2./3./4./5. Obergeschoss

3.5-Zimmer-Wohnung

Nummer 1.4/2.4/3.4/4.4/5.4

Wohnfläche* 81.6m²

Aussenfläche 17.2m²



* Flächenangaben verstehen sich exkl. Aussen- und Innenwände

Schweighof

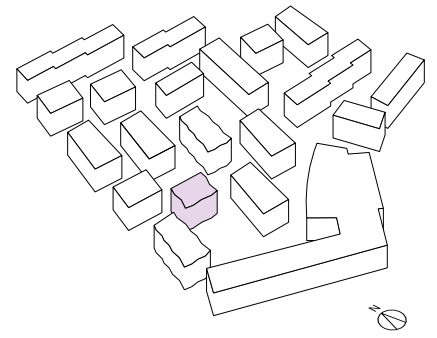
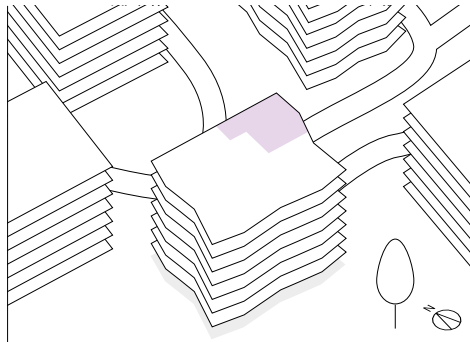
www.schweighof-luzern.ch

1:135

5m



Schweighofweg 10



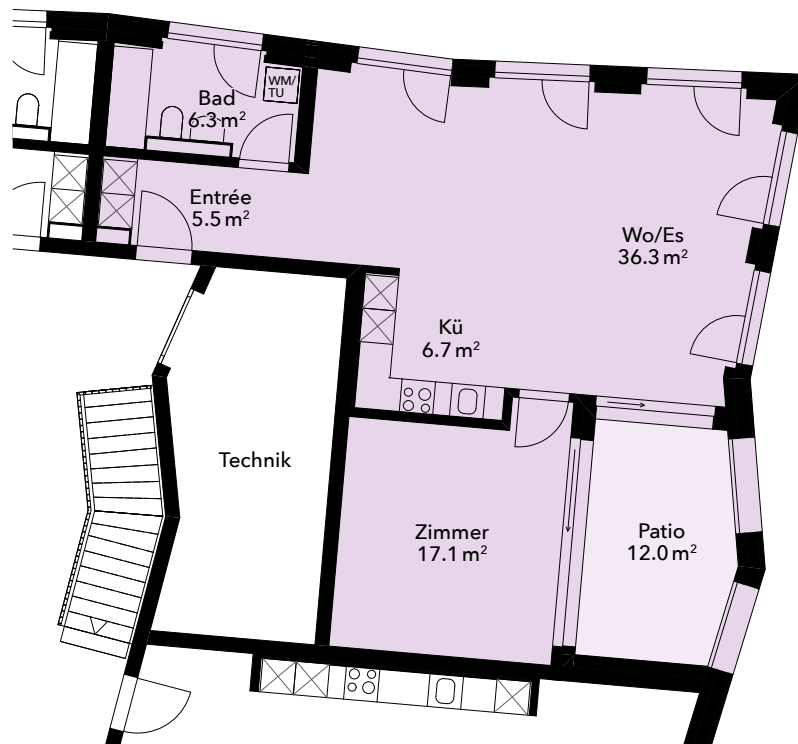
Attikageschoss

2.5-Zimmer-Wohnung

Nummer 6.1

Wohnfläche* 71.9 m²

Aussenfläche 12.0 m²



* Flächenangaben verstehen sich exkl. Aussen- und Innenwände

Schweighof

www.schweighof-luzern.ch

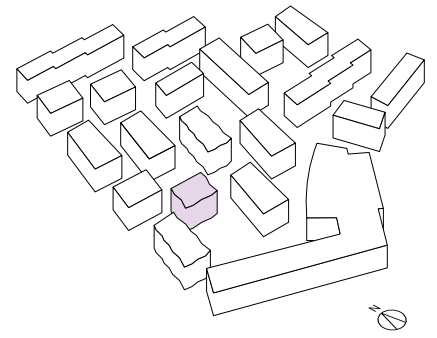
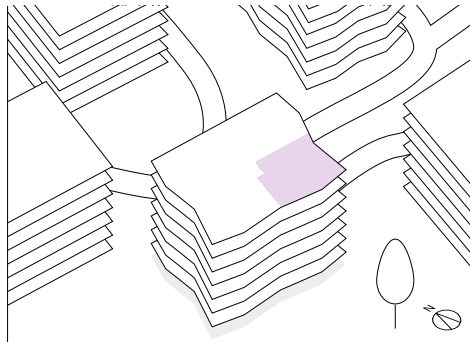
1:135



5m



Schweighofweg 10



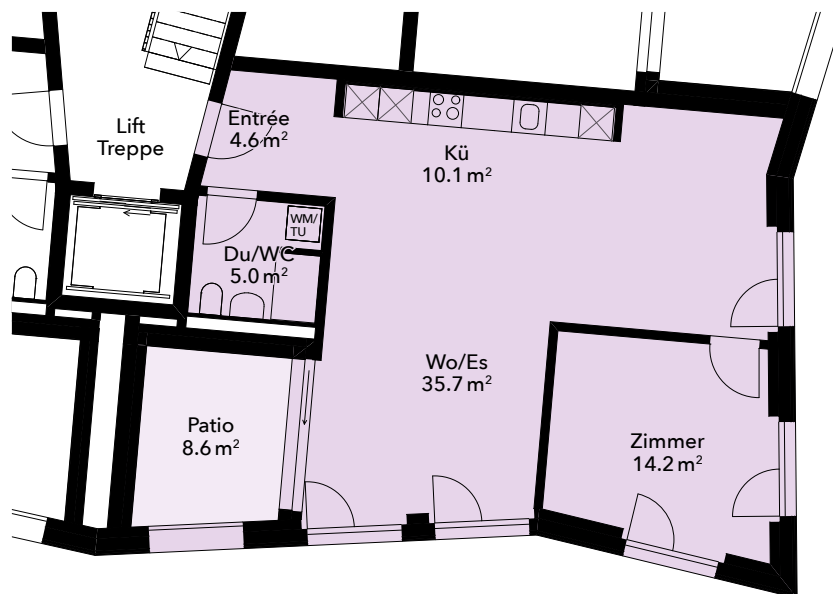
Attikageschoss

2.5-Zimmer-Wohnung

Nummer 6.2

Wohnfläche* 69.6 m²

Aussenfläche 8.6 m²



* Flächenangaben verstehen sich exkl. Aussen- und Innenwände

Schweighof

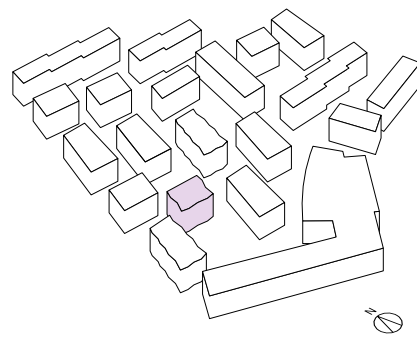
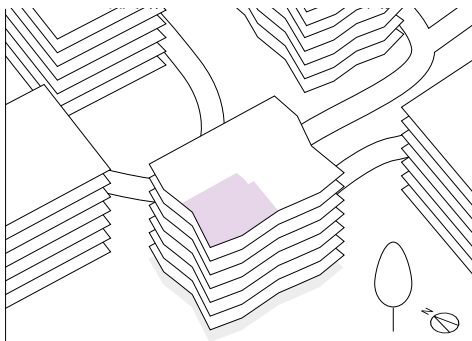
www.schweighof-luzern.ch

1:135

5m



Schweighofweg 10



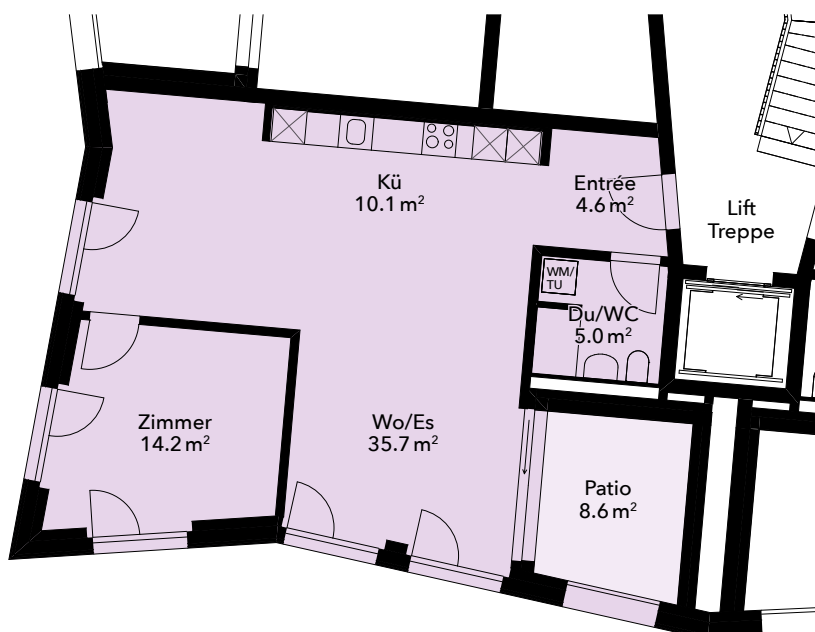
Attikageschoss

2.5-Zimmer-Wohnung

Nummer 6.3

Wohnfläche* 69.6 m²

Aussenfläche 8.6 m²



* Flächenangaben verstehen sich exkl. Aussen- und Innenwände

Schweighof

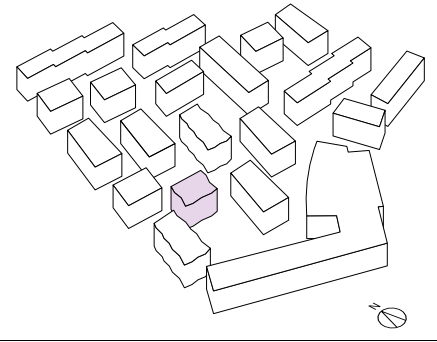
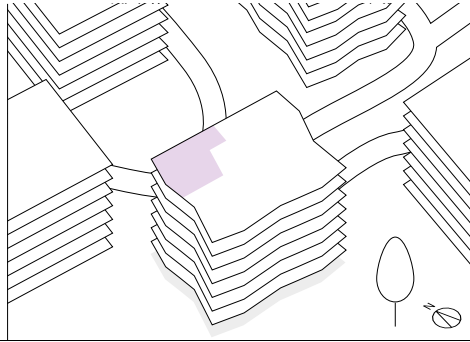
www.schweighof-luzern.ch

1:135

5m



Schweighofweg 10



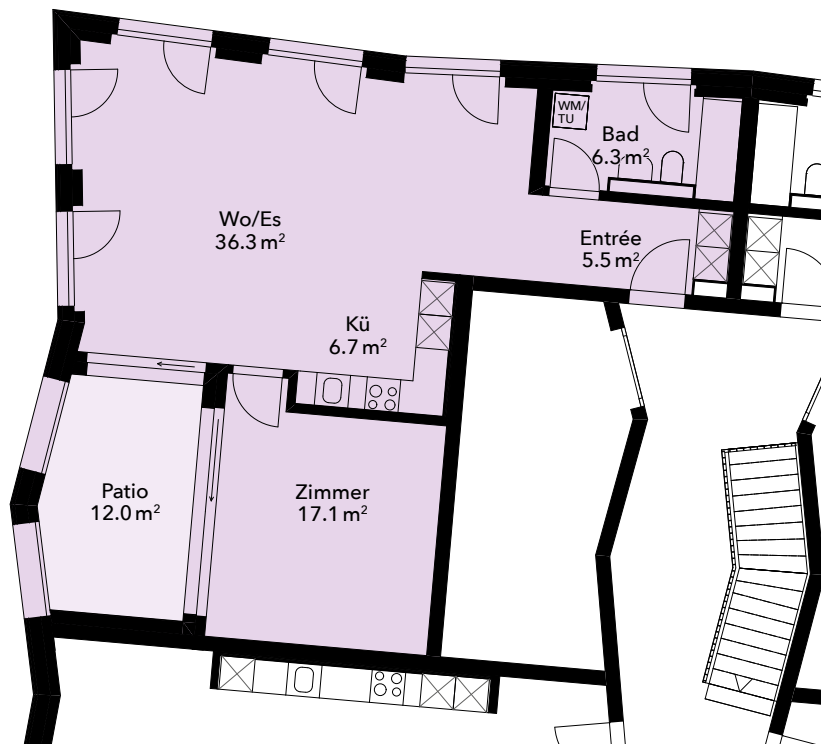
Attikageschoss

2.5-Zimmer-Wohnung

Nummer 6.4

Wohnfläche* 71.9m²

Aussenfläche 12.0m²



* Flächenangaben verstehen sich exkl. Aussen- und Innenwände

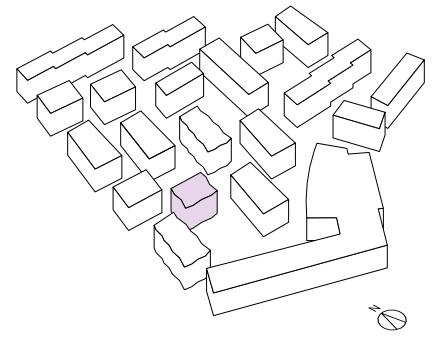
Schweighof

www.schweighof-luzern.ch

1:135

5m





Untergeschoss



* Flächenangaben verstehen sich exkl. Aussen- und Innenwände

Auskunft und Vermietung

Arlewo AG

Guggistrasse 7

6002 Luzern

Telefon 041 317 05 00

luzern@arlewo.ch

www.arlewo.ch

ARLEWO
arbeiten leben wohnen

Bauherrschaft

PKG 

Die Pensionskasse für KMU



Luzerner Pensionskasse

Architektur

ffbk Architekten AG

Diese Prospektinformationen basieren auf dem derzeitigen Planungsstand. Die fotorealistischen Darstellungen haben den Zweck, einen Eindruck der geplanten und noch nicht fertig erstellten Überbauung zu vermitteln. Sie haben bezüglich Massangaben, Materialisierung, Farben, Ausstattung, Bepflanzung und Umgebungsgestaltung nur richtungsweisenden Charakter. Allfällige Änderungen behält sich die Eigentümerschaft ausdrücklich vor.

Je nach Lage der Wohnungen innerhalb des Hauses oder je nach Geschoss können die angedeuteten angrenzenden Grundrisse variieren.

www.schweighof-luzern.ch